

# ASSEMBLY INSTRUCTIONS



## Rift Reclining Table Lamp

1. Carefully remove all lamp parts from the box. Please see list of items included in box.
2. Stand lamp base (A) on a flat surface.
3. Insert harp (B) to lamp saddle (C).
4. Secure harp (B) by sliding metal covers (D) over lamp saddle (C).
5. Attach shade (E) to threading on harp (B) and secure with finial and rubber washer (F).
6. Insert bulb (G) - (NOT INCLUDED) onto lamp socket.

## IMPORTANT SAFETY INSTRUCTIONS

This lamp has a polarized plug (one blade is wider than the other) as a safety feature to reduce the risk of electric shock. This plug will fit in a polarized outlet only one way. If the plug does not fit fully in the outlet, reverse the plug. If it still does not fit, contact a qualified electrician. Never use with an extension cord unless the plug can be fully inserted. Do not alter the plug.

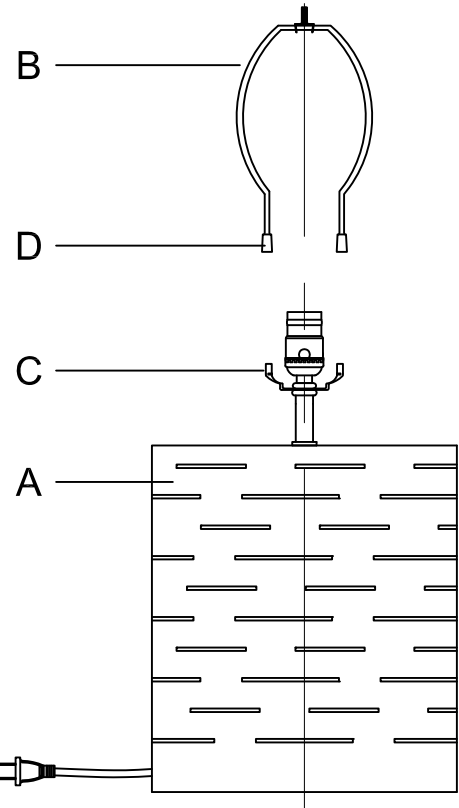
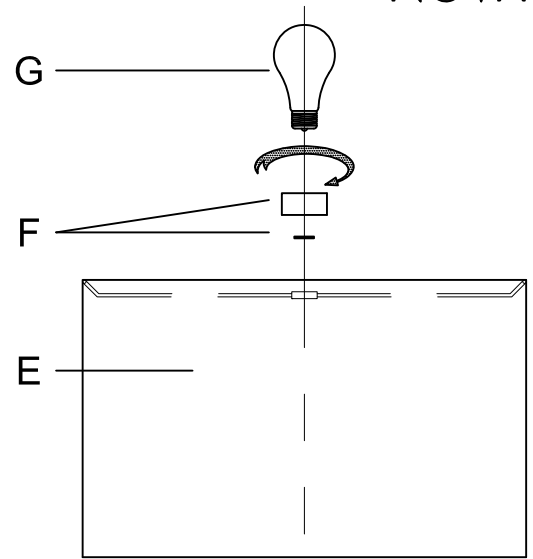
## INSTRUCCIONES DE ENSAMBLE

### Rift Lampara de Mesa Reclinada

1. Cuidadosamente remueva de la caja todas las partes de la lampara. Por favor consulte la lista de los articulos incluidos.
2. Pare la base de la lampara (A) en una superficie plana.
3. Inserte el arpa (B) a la montura (C).
4. Asegure el arpa (B) deslizando las cubiertas (D) sobre la montura (C).
5. Adjunte la pantalla (E) encima de la rosca del arpa (B) y asegure con el pináculo y arandela de goma (F).
6. Inserte la bombilla (G) - (NO INCLUIDO) al enchufe.

## IMPORTANTES INSTRUCCIONES DE SEGURIDAD

Esta lampara tiene un enchufe polarizado (una navaja es mas ancha que la otra) como forma de seguridad para reducir el riesgo de un shock electrico. Este enchufe polarizado entrara en una conexión solo de un lado. Si el enchufe no entra en la conexión trate al reverso. Si aun asi no entra, contacte a un electricista calificado. Nunca use una extension a menos que el enchufe pueda ser conectado completamente. No altere el enchufe.



### ITEMS INCLUDED / ARTICULOS INCLUIDOS

A	B	E	F
LAMP BASE BASE DE LAMPARA	HARP ARPA	SHADE PANTALLA	FINIAL/WASHER PINÁCULO/ARANDELA