

ASSEMBLY INSTRUCTIONS



Furniture

1. Carefully remove furniture (A) from the box.
2. Adjust base legs (B) to level on flat surface.
3. Care instructions - This piece requires a damp cloth with lukewarm water and light soap, gently wipe off excess with a dry cloth, never let water dry on its own.

IMPORTANT SAFETY INSTRUCTIONS

Never stand on furniture or alter furniture that will compromise structural integrity.

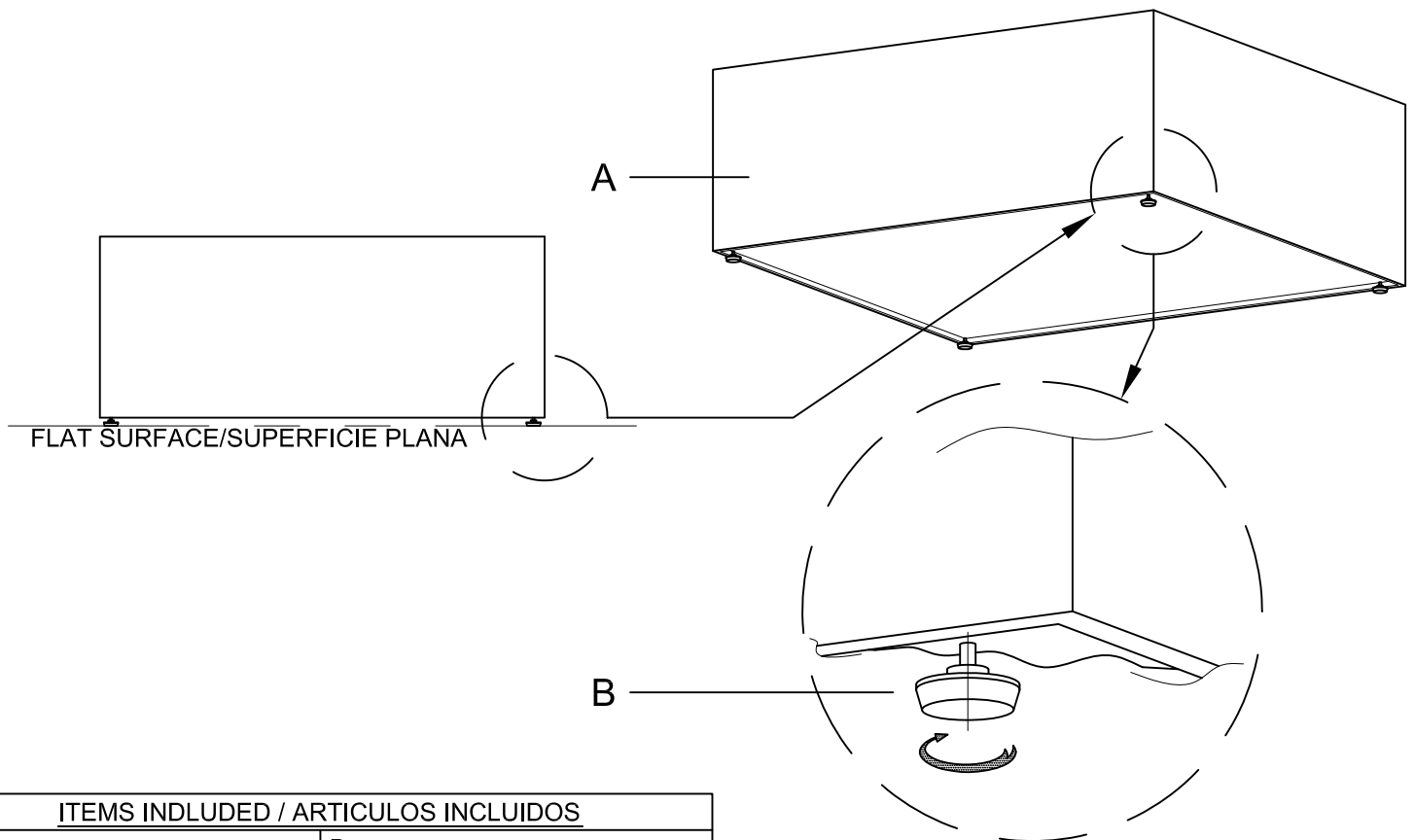
INSTRUCCIONES DE ENSAMBLE

Mueble

1. Cuidadosamente remueva mueble (A) de la caja.
2. Ajuste los pies de base (B) de mueble para que quede a igual nivel que la superficie plana.
3. Instrucciones de cuidado - Esta pieza requiere un tela húmeda con agua tibia y jabón, Limpie la superficie del mueble y seque con una tela seca. Nunca deje secar el agua sola.

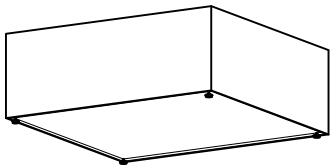
IMPORTANTES INSTRUCCIONES DE SEGURIDAD

Nunca se pare en el mueble o altere el mueble si va a comprometer la integridad estructural.



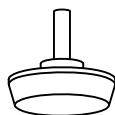
ITEMS INCLUDED / ARTICULOS INCLUIDOS

A



FURNITURE
MUEBLE

B



ADJUSTABLE LEGS
PIES ADJUSTABLES